



INOX-COLOR

Vielfalt in Edelstahl Rostfrei





INOX-COLOR

Das Unternehmen

Ideen werden Wirklichkeit

4

Die Verfahren

INOX-TEC®, PEARLTEC®, INOX-SPECTRAL®, ELEKTROPOLIEREN,
BEIZEN und PASSIVIEREN, MECHANISCHE Bearbeitung, SPIEGELPOLIEREN

6-9

Die Oberflächen

Vielfalt in Edelstahl-Rostfrei

10

Spezial-Oberflächen

„WHITE“ und „PASSION“

12

EDELSTAHL - DRAHTGEWEBE: Keine Kompromisse,
beeindruckend schön,
maximal feuerfest.





INOX-COLOR

Seit über 35 Jahren Spezialist
für Oberflächentechnik.

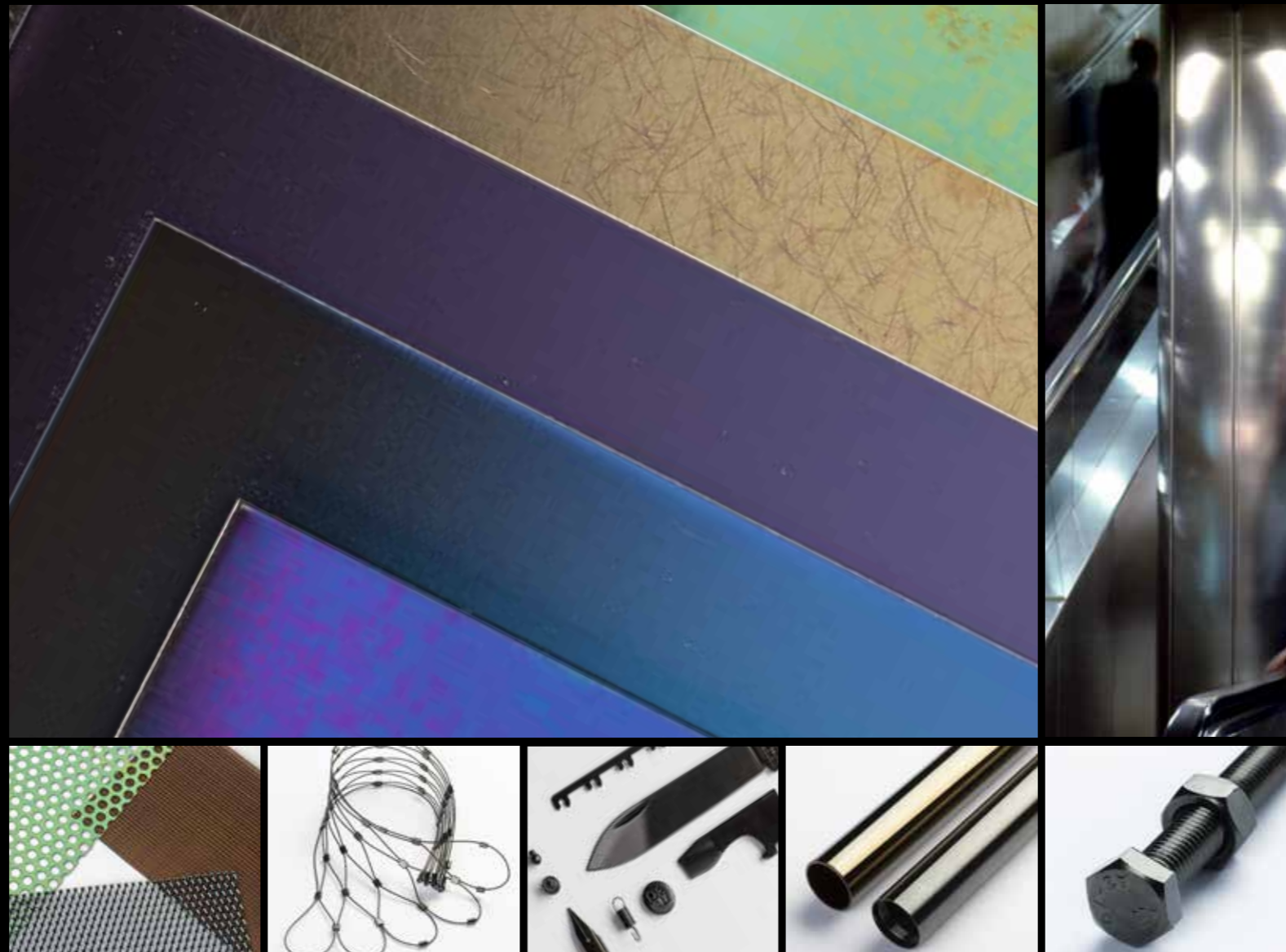
VIELFALT IN EDELSTAHL ROSTFREI

Ideen werden Wirklichkeit

INOX-COLOR hat die Veredelung und Färbung von rostfreiem Edelstahl in den letzten drei Jahrzehnten maßgeblich mitgeprägt und nach vorne gebracht. Gleich drei eigens entwickelte Bearbeitungsverfahren unterstreichen die beeindruckende Innovationskraft des Oberflächenspezialisten INOX-COLOR. Ganz klar: Die Verfahren INOX-TEC®, PEARLTEC® und INOX-SPECTRAL® sind die Highlights im umfangreichen Produktionsspektrum. Ideenschmiede und Wegbereiter. Lösungsanbieter und Großserien-Experte: INOX-COLOR vereint fundierte Kompetenzen rund um die perfekte Edelstahl-Oberfläche.

Vom Kleinteil bis zur großflächigen Fassade

Produkte von INOX-COLOR bringen in verschiedenen Anwendungen und Branchen Farbe ins Spiel. Ein wichtiger Einsatzbereich der, oftmals colorierten, Edelstahloberflächen ist die Architektur. Lösungen von INOX-COLOR finden sich hier in Deutschland und ganz Europa ebenso wie in New York, Seattl oder New Mexiko, ob Privathaus oder Wolkenkratzer. Unsere Verfahren veredeln so konträre Objekte wie Kunstwerke und U-Bahn-Stationen. Zu den Anwendungen zählen ferner diverse technische Produkte, von Präzisionsdrehteilen über Handläufe bis zu Geländern. Gerade bei Kleinteilen können wir mit unseren Farbbeschichtungen Großes leisten und die Materialeigenschaften nachhaltig optimieren. Feingliedrige Spiralen, Jeansknöpfe oder Motorradspeichen sind hierbei nur Beispiele.



Edelstahl in vielen Formen

Rostfreier Edelstahl wird in vielfältigen Formen eingesetzt. INOX-COLOR bearbeitet und färbt Edelstahlprodukte unterschiedlicher Klassifikationen:

- Edelstahlbleche
- Streckmetalle
- Drahtgewebe
- Dessinierte und mustergewalzte Oberflächen
- Kleinteile

Mehr über die Verfahren von INOX-COLOR zum Färben und zur Veredelung, inklusive exemplarischer Oberflächen, erfahren Sie auf den folgenden Seiten.



Die Verfahren

Eigens entwickelte Bearbeitungsverfahren plus erprobte Standardprozesse: Abhängig vom Bauteil und den spezifischen Anforderungen greift INOX-COLOR immer auf die passende Lösung zurück. Viele Verfahren können dabei auch miteinander kombiniert werden.

INOX-SPECTRAL®

Das innovative INOX-SPECTRAL®-Verfahren bringt variantenreiche Farbgebung und Haptik in Einklang mit einer Vielzahl einzigartiger Materialeigenschaften:

- Optimaler Korrosionsschutz
- Licht-, Witterungs- und Alterungsbeständigkeit
- Homogene Oberflächen für vereinfachte Reinigung und Pflege
- Mechanische Widerstandsfähigkeit

Es ist ein computergestützter elektrochemischer Prozess. Anstatt Farbstoffe oder Pigmente aufzutragen, wird eine transparente Chromoxidschicht aufgebaut. Das innovative INOX-SPECTRAL®-Verfahren nutzt den Interferenzeffekt. Verschiedene Farbefekte entfalten sich. Die geringe Schichtdicke sorgt dafür, dass der Edelstahlcharakter der Oberflächen nicht beeinträchtigt wird. Die maximale Abmessung für den Prozess beträgt 6.000 x 1.200 x 2.000 mm.

Breite Farbpalette



Grit 240 Champagner



Grit 240 Gold



Grit 240 Bronze



Grit 240 Stahlblau



Grit 240 Kobaltblau



Grit 240 Grün



Grit 240 Rot



Grit 240 Schwarz



Die Farben ändern sich je nach Tageslichtbedingungen und dem Betrachtungswinkel.

PEARLTEC®

Das PEARLTEC®-Verfahren ist eine weitere bahnbrechende Entwicklung von INOX-COLOR. PEARLTEC®-Oberflächen wirken metallisch samtig - mit verbesserter Korrosionsbeständigkeit und schmutzabweisende Eigenschaften. Insbesondere geeignet sind flache und dreidimensional geformte dekorative und funktionale Oberflächen wie Abdeckungen in Reinräumen oder Komponenten in der Automobilindustrie. Mögliche Abmessungen max. 6.000 x 1.200 x 2.000 mm.



Schmutzabweisend



Korrosionsbeständig

INOX-TEC®

Ob Aufzugsverkleidung oder Handlauf am Treppengeländer: In stark frequentierten Bereichen sind Fingerabdrücke auf den Edelstahloberflächen häufig unvermeidbar. Das INOX-TEC® - Verfahren reduziert die entsprechenden Beeinträchtigungen. Es macht Fingerabdrücke weniger sichtbar und erlaubt eine problemlose und rückstandsfreie Reinigung. Aufrauungen werden ohne Gefügeveränderung materialschonend beseitigt



keine Fingerabdrücke



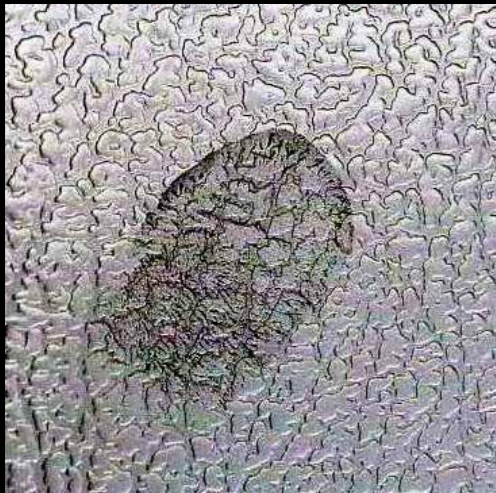
Rückstandsfreie Reinigung



INOX-TEC®

Edelstahloberflächen, die mit dem INOX-TEC®-Verfahren behandelt wurden, bieten Sicherheit! Produkte aus Edelstahl AISI 316 / AISI 304 haben eine glatte, saubere und glänzende Oberfläche, die leicht zu reinigen und zu desinfizieren ist. Dank unseres innovativen Polierverfahrens wird die Oberfläche geglättet, gehärtet und ist frei von porösen Flecken. Aufgrund der geringen Anzahl überlebender Bakterien auf der Edelstahloberfläche sind unsere Produkte ideal für den Einsatz in hygienischen Bereichen geeignet.

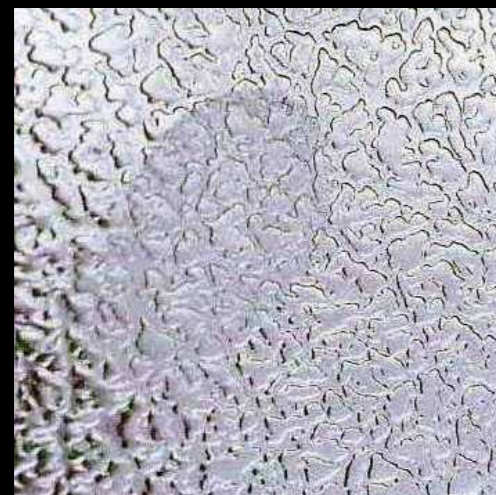
Die Verfahren



Fingerabdruck auf einer unbehandelten Oberfläche



Leicht abgewischter Fingerabdruck auf einer unbehandelten Oberfläche



Behandelt mit INOX-TEC® - minimiert sichtbare Fingerabdrücke



Leicht abgewischter Fingerabdruck auf der behandelten Oberfläche
• schnelle und einfache Reinigung
• saubere und homogene Oberfläche

Mögliche Anwendungen

In stark frequentierten Bereichen, in denen Edelstahl verwendet wird, hinterlassen Menschen unweigerlich ihre Spuren:

- Einkaufszentrum
- Gastronomie und Küchenbereich
- Krankenhaus- und Reha-Einrichtungen
- Bereiche mit Reinraumanforderungen
- und viele mehr



Für weitere Informationen können Sie uns gerne kontaktieren.



Die Verfahren



ELEKTROPOLIEREN

Das ELEKTROLYTISCHE POLIEREN bezeichnet eine elektrochemische Behandlung, die zur Einebnung und zum Glänzen metallischer Oberflächen führt, die vorher matt und rau waren. Unter Einwirkung von Gleichstrom wird in einem speziellen Elektrolyt Metall von der Werkstückoberfläche entfernt. Ein entscheidendes Merkmal des ELEKTROPOLIERENS: Es werden bevorzugt Rauigkeitsspitzen abgetragen. Daraus resultiert zunächst eine Verringerung der Mikro- und im Folgenden gleichsam der Makro-Rauigkeit. Es entstehen für das Blech oder Bauteil weder mechanische noch thermische oder chemische Belastungen. Mögliche Abmessungen: 6.000 x 1.200 x 2.000 mm.

INOX-COLOR kann das ELEKTROPOLIEREN für eine große Werkstückvielfalt maßgeschneidert umsetzen:

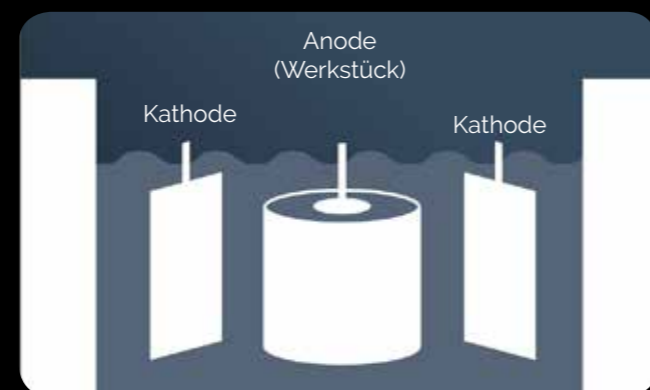
- Kleinteile wie Schrauben oder Bolzen
- Größere Teile wie Rohre und Profile: Befestigung an Gestellen auf Basis vorab definierter Kontaktpunkte
- Komplette Schweißkonstruktionen wie Geländer oder Treppen: Komplettbearbeitung inklusive sichtbarer Schweißnähte
- Edelstahlbleche und Fassaden: in der Regel einseitiges Elektropolieren

Materialeigenschaften

Elektropolierte Oberflächen sind metallisch rein und spannungsfrei. Im Mikrobereich zeigen sie sich glatt und frei von Rissen. Da Grate, Einschlüsse und sonstige optische Beeinträchtigungen beim Elektropolieren zuverlässig eliminiert werden, wirken die Oberflächen besonders glänzend und damit dekorativ.

Weitere Materialeigenschaften:

- Verbesserte Korrosionsbeständigkeit und Dauerfestigkeit
- Weniger Reibung und Verschleiß
- Erleichterte Reinigung
- Optimale Schweiß- und Lötbarkeit
- Partikelfreiheit und Pyrogenfestigkeit
- Optimal zur Qualitätskontrolle



Schematische Darstellung des Elektropolierens im Tauchbad



Lohnfertigung
Sämtliche Verfahren auch als Dienstleistung!

BEIZEN und PASSIVIEREN

Die Oberflächenbehandlung durch BEIZEN und PASSIVIEREN kann die Korrosionsbeständigkeit von Edelstahl erheblich steigern. Dies wirkt sich am Ende auf die Lebensdauer des gesamten Werkstücks aus. Dazu werden beim chemischen BEIZEN die Werkstücke entweder in Beizbäder getaucht - oder die Beizmittel werden manuell aufgetragen. Nach kurzer Einwirkzeit folgt eine gründliche Spülung, damit sich die sogenannte Passivschicht entwickeln kann. Die Säuregemische beim BEIZEN bewirken letztlich einen Abtrag der äußersten Materialschicht. Störende Oxide, Ferrite und Verunreinigungen werden hierbei beseitigt. Das anodische BEIZEN wiederum geschieht mithilfe von Gleichstrom. INOX-COLOR verfügt hierfür über spezielle Anlagen und Beizbäder. Der Materialabtrag lässt sich, ohne die Gefahr einer Überhitzung, über die Stromdichte steuern.

MECHANISCHE Bearbeitung

INOX-COLOR strahlt in Walldürn Edelstahl: vollflächig, allseitig und selektiv; blanke, geschliffene und gefärbte Flächen, Flachware und Teile mit Freiformflächen. Des Weiteren schleifen wir Tafelware aus Edelstahl, fein abgestimmt auf die jeweiligen Anforderungen. Spitzenschleifen ist eine weitere Spezialität. Mechanisches Polieren, Kanten, Lasern, und Schneiden - nach Vorlagen und präzise nach Kundenwunsch - runden den Service ab.

SPIEGELPOLIEREN

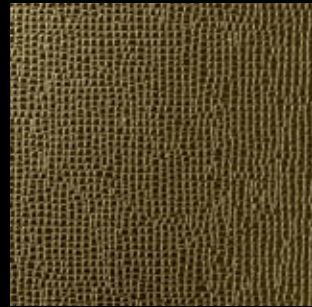
Durch mechanisches Polieren werden hochglänzende und spiegelnde Oberflächen erreicht. Die Produktion der Spiegelbleche No. 7 erfolgt bei INOX-COLOR in den Dicken 0,5 bis 5 mm - bis 2.000 mm Breite und 6.000 mm Länge. Ausgeliefert wird mit handelsüblicher PE-Schutzfolie.



Die Oberflächen

Edelstahl gepaart mit smarten Bearbeitungsverfahren: So kreiert INOX-COLOR Oberflächen, die optisch und funktionell ihresgleichen suchen. Die dargestellten Beispiele bilden dabei nur einen kleinen Ausschnitt der schier unendlichen Optionen ab.

Musterkarten mit Originalmustern sind auf Anfrage erhältlich.



Gitter - L Champagner



Pikee - L Gold



5 WL - L Champagner



PF Gunmetal - L Stahlgrau



Criss Cross - L Gold



VIB (rough) - L Rot (grob)



Eisblume - L Bronze



Feinkorn - L Bronze



Feinkorn - L Stahlblau



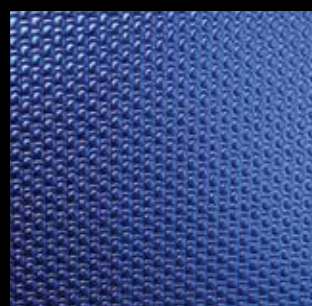
Hairline - L Schwarz matt



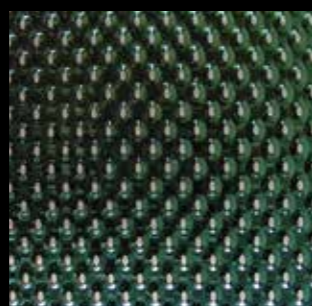
Hairline - L Bronze matt



Hairline - L Kupfer



Leinen - L Kobaltblau



6 WL - L Grün



Austenit - L Grün



MR 10 - L Bronze



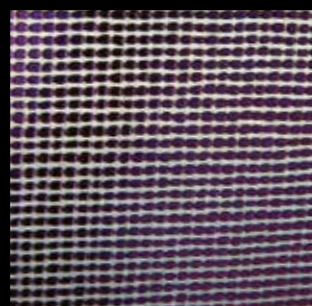
GT5/5 - L Champagner



PF - L Gunmetal Stahlblau



Stripes I - L Rot



Pikee - L Rot-SG



Wood - L Schwarz



VIB - L Gunmetal Stahlblau



Hairline - L Gunmetal Stahlblau



PF - L Purple



Spezial-Oberflächen

Die Serien „WHITE“ und „PASSION“ veranschaulichen auf beeindruckende Art und Weise die Möglichkeiten des INOX-SPECTRAL®-Verfahrens. INOX-COLOR überträgt die Trendfarbe schlechthin auf Edelstahl - und zeigt eindrucksvolle Impressionen, wie sich Vintage auf Wänden und Flächen dekorativ umsetzen lässt. Für bleibende Eindrücke Indoor und Outdoor.

WHITE



Supermatt 1,800, Weiß



GT-MR60/1,800 (M), Weiß



GT-R60/2,400, Weiß



GT-R10, Natur

PASSION



SB10-oy - L Corten



SB10-oy - L Bronze



SB10-oy No.7 - L Rot-Gold



GT5/5 - L Bronze



INOX-COLOR GmbH

Dreisteinheumatte 6

DE-74731 Walldürn

Tel.: +49 (0) 62 82/92 38-0

Fax: +49 (0) 62 82/92 38-99

info@inox-color.com

www.inox-color.com