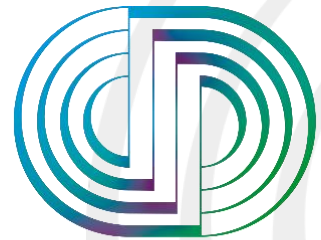




Versatility in Stainless Steel

Spezialisten für Oberflächenveredelung  
Unternehmerverbund seit 2017



**INOX-COLOR**



**DESIGNFACTORY**

# Spezialisten für Oberflächenveredelung Unternehmerverbund seit 2017



**INOX-COLOR**



**DESIGNFACTORY**



hohe Fertigungstiefe in eigener Produktion  
Flexibel  
Kundenspezifisch  
Breites Leistungsspektrum an Lohnarbeiten  
Weltweite Lieferung

# Das Unternehmen INOX-COLOR



## INOX-COLOR GmbH & Co. KG

- Mittelständisches Unternehmen (z. Zt. 75 Mitarbeiter)
- Standort: 74731 Walldürn/ Odenwald
- Gründung: 1984

# Das Unternehmen DESIGNFACTORY



## DESIGNFACTORY GmbH

- Mittelständisches Unternehmen (z. Zt. 30 Mitarbeiter)
- Standort: 74343 Sachsenheim
- Gründung: 1998



# Unser Service – Ihr Vorteil!



<u>mechanisch</u>	<u>elektro-chemisch</u>	<u>chemisch</u>	<u>physisch</u>
<ul style="list-style-type: none"><li>• Edelstahl Rostfrei</li><li>• Messing</li><li>• Kupfer</li><li>• Titan</li><li>• Aluminium</li></ul>	<ul style="list-style-type: none"><li>• Edelstahl Rostfrei</li></ul>	<ul style="list-style-type: none"><li>• Edelstahl Rostfrei</li></ul>	<ul style="list-style-type: none"><li>• Edelstahl Rostfrei</li><li>• Messing</li><li>• Kupfer</li><li>• Titan</li><li>• Aluminium</li></ul>
<b>HANDEL</b>			
Tafelware (1.4301, AISI 304); (1.4401, AISI 316)			
<ul style="list-style-type: none"><li>• Dessiniert</li><li>• etc.</li></ul>	<ul style="list-style-type: none"><li>• Mustergewalzt</li></ul>	<ul style="list-style-type: none"><li>• Rutschhemmende Bleche</li></ul>	

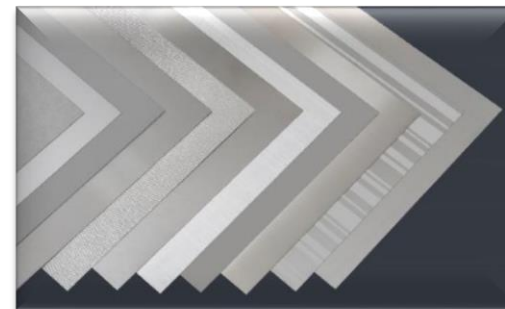


# Unser Service – Ihr Vorteil!



## mechanisch

- Schleifen
- Spiegelpolieren
- Bürsten
- Glasperlenstrahlen,  
Keramik- und Korundstrahlen
- Sonderschliffe (Hairline, Vibrationsschliff, usw.)



# Unser Service – Ihr Vorteil!



## elektro-chemisch

- Elektropolieren
- Schutzpolieren
- Beizen
- **INOX-TEC®**
- **PEARLTEC®**





# Saubere Oberflächen INOX-TEC® / PEARLTEC®



unbehandelt



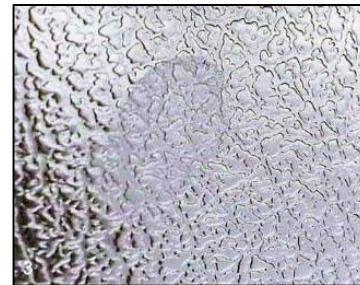
Dessin „Ledernarben“  
unbehandelt



Dessin „Ledernarben“  
unbehandelt, abgewischt



## INOX-TEC®-Verfahren



Dessin „Ledernarben“  
INOX-TEC® behandelt



Dessin „Ledernarben“  
INOX-TEC® behandelt,  
abgewischt

behandelt

## PEARLTEC®-Verfahren



Aufschlagschutz (Automobil)  
PEARLTEC® behandelt

# Saubere Oberflächen INOX-TEC® / PEARLTEC®



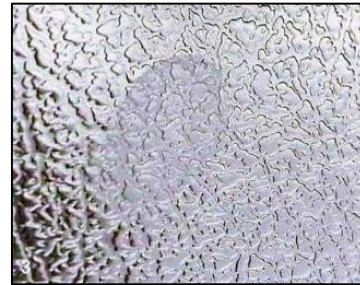
Dessin „Ledernarben“  
unbehandelt



Dessin „Ledernarben“  
unbehandelt, abgewischt



## INOX-TEC®-Verfahren



Dessin „Ledernarben“  
INOX-TEC® behandelt



Dessin „Ledernarben“  
INOX-TEC® behandelt,  
abgewischt

## PEARLTEC®-Verfahren



Aufschlagschutz (Automobil)  
PEARLTEC® behandelt

- Hygiene
- weniger/ kaum sichtbare Fingerabdrücke
- rückstandsfreie Entfernung von Verschmutzungen aller Art (auch Graffiti)
- optimale Korrosionsbeständigkeit
- usw.

# Unser Service – Ihr Vorteil!



## chemisch

- Tauchbeizen
- Sprühbeizen
- **Easy2clean – Antifinger-Beschichtung**
- **INOX-SPECTRAL®- Verfahren**





# easy2clean – Antifinger-Beschichtung

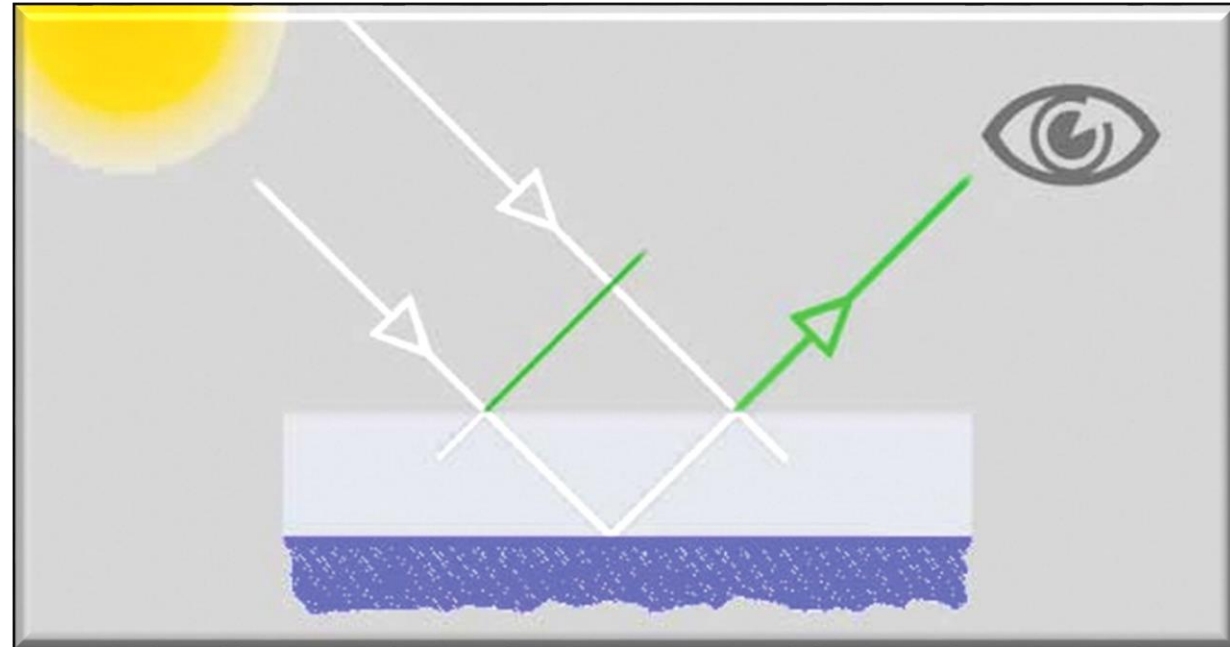


- Hygiene
- weniger/ kaum sichtbare Fingerabdrücke
- rückstandsfreie Entfernung von Verschmutzungen aller Art (auch Graffiti)
- optimale Korrosionsbeständigkeit
- usw.

# Edelstahl Rostfrei in Farbe INOX-SPECTRAL<sup>®</sup>-Verfahren



- Chemischer Prozess - kein Farbauftrag!
- Gewährleistung über **35 Jahre**
- Erhöhung der Korrosionsbeständigkeit
- max. Badgröße  
6.000 x 1.200 x 2.000 mm





# Edelstahl Rostfrei in Farbe INOX-SPECTRAL<sup>®</sup>-Verfahren



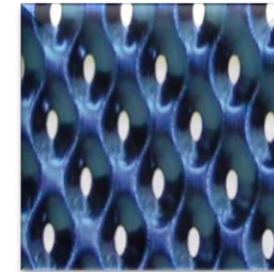
Farbfächer seit 1985



champagner



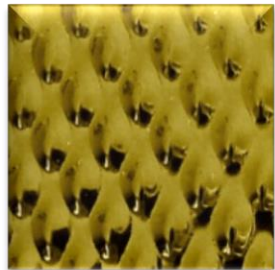
bronze



kobaltblau



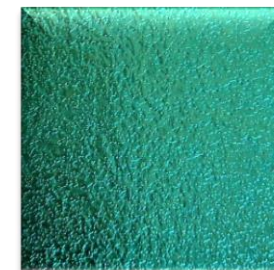
stahlblau



gold



rot



grün



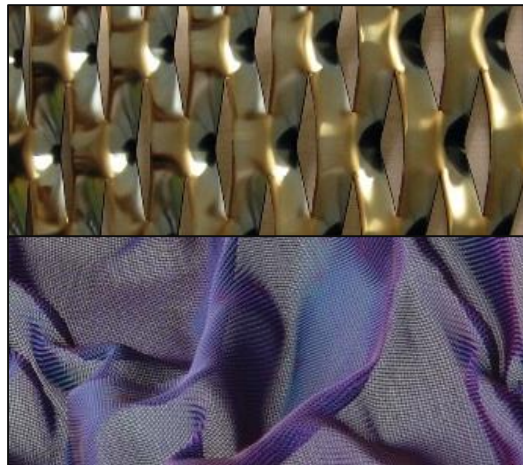
schwarz

# Oberflächenveredelung

## Farbliche Gestaltung von Edelstahl Rostfrei-Produkten



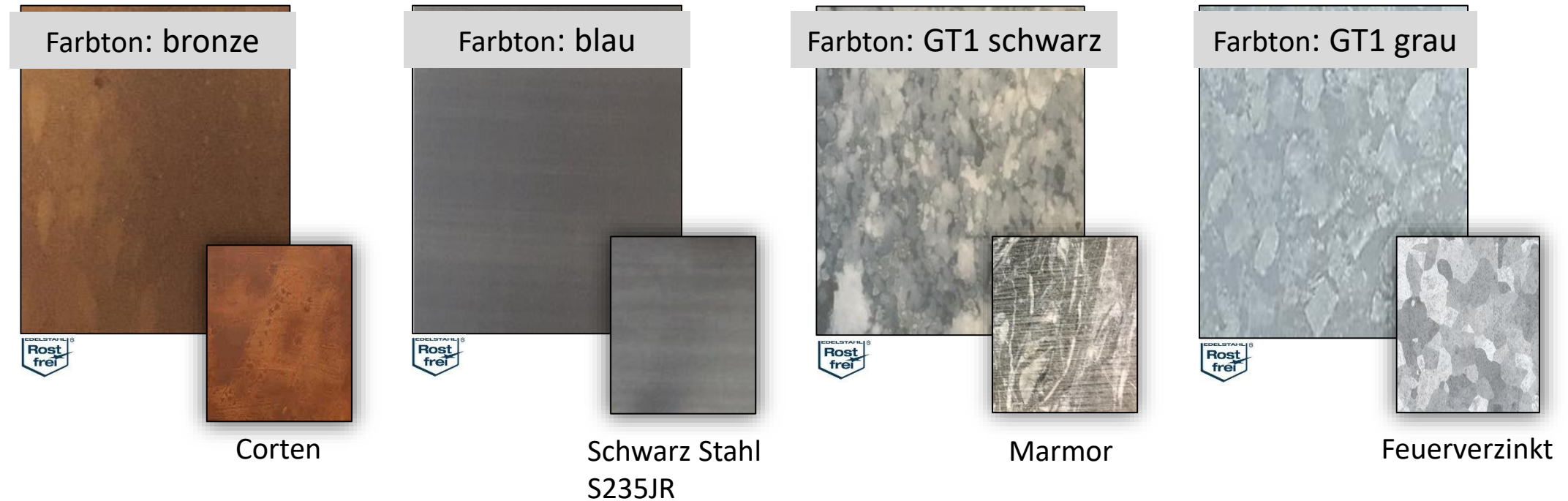
- Kleinteile, wie z.B. Federn, Schrauben, Nieten usw.
- Streckmetalle, Drahtgewebe, Profile, Bauelemente, Werkstücke u.a.



# Substitute



## Alternative Oberflächen aus Edelstahl Rostfrei als Substitut:





# Substitute

Alternative Oberflächen aus Edelstahl Rostfrei als Substitut:



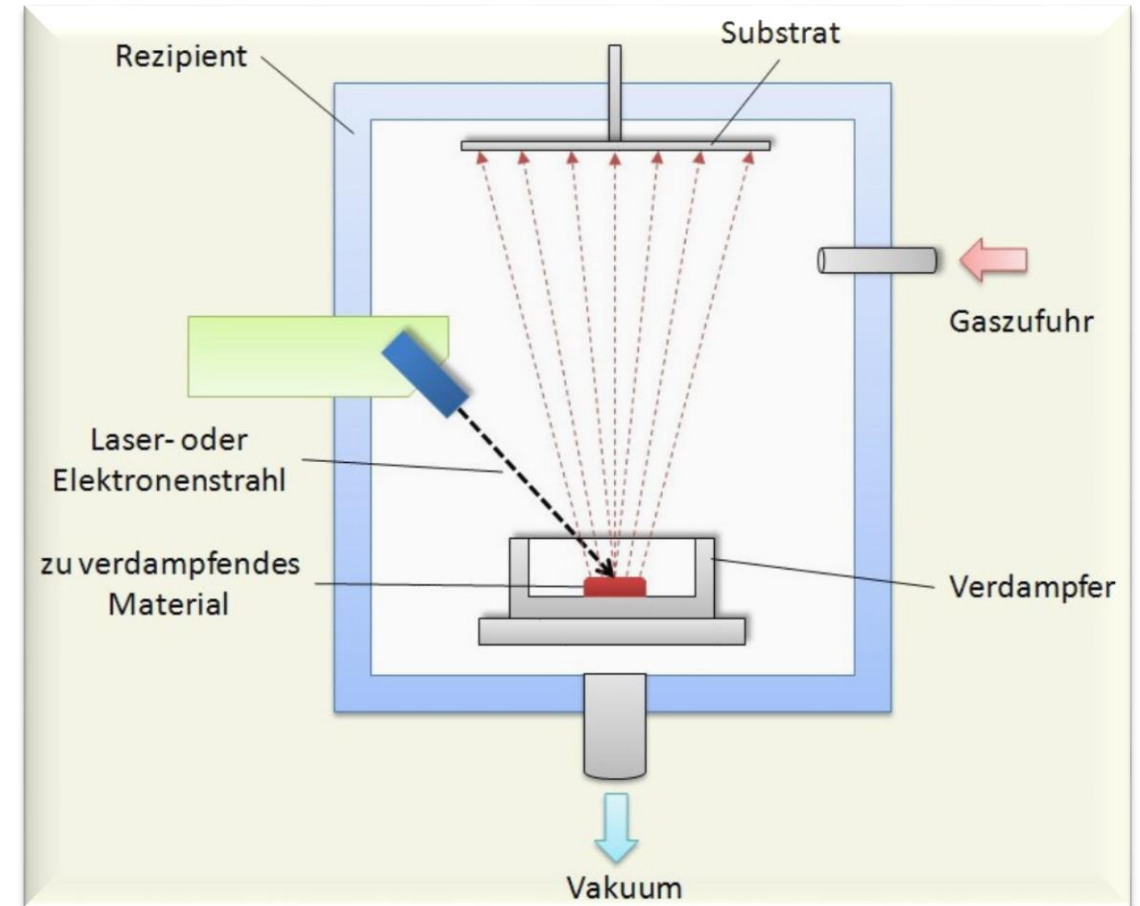
# DESIGNOBERFLÄCHEN in Farbe

## PVD-/ TiN Beschichtung



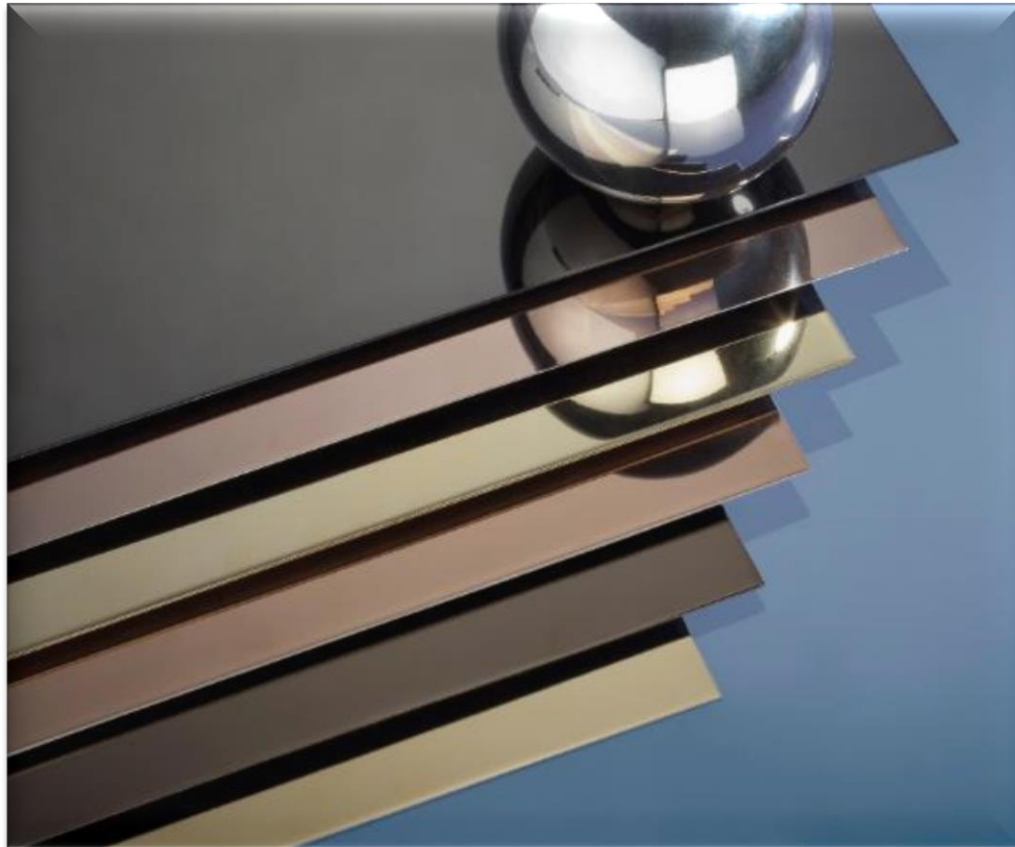
### Physische Gasphasenabscheidung

- ☉ Substratauftrag
- ☉ Erhöhung der Korrosionsbeständigkeit
- ☉ max. Badgröße 6.000 x 2.000 mm
- ☉ Anlagenumfang 16 m





# DESIGNOBERFLÄCHEN in Farbe PVD-/ TiN-Beschichtung



- Gold
- Messing
- Champagner
- Bronze
- Kupfer
- Anthrazit
- Schwarz
- Farbvariationen auch nach Kundenwunsch möglich

# Unser Service – Ihr Vorteil!



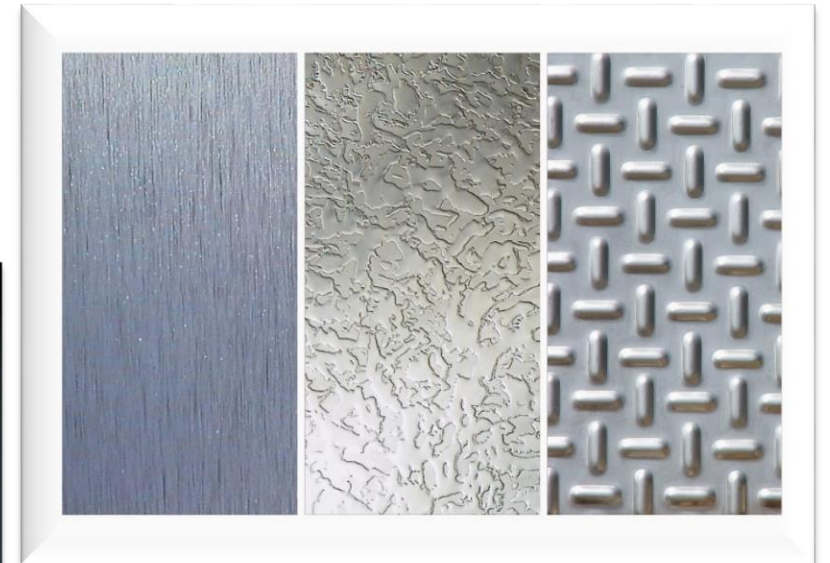
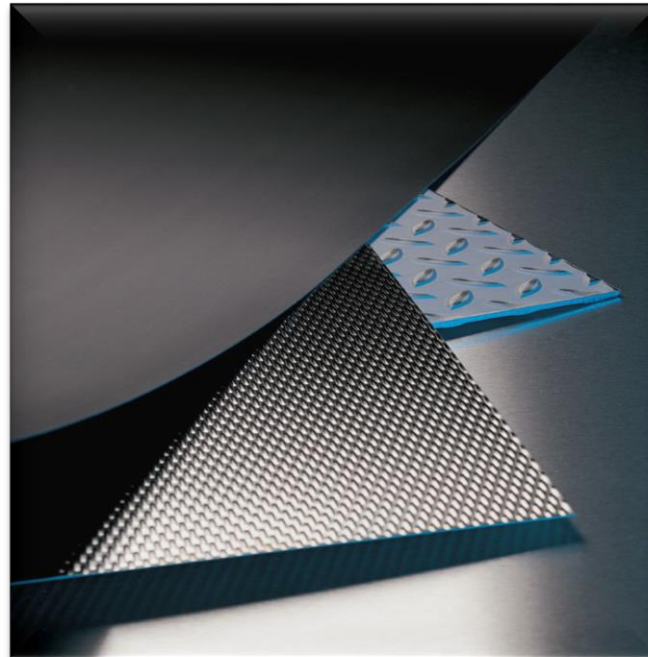
## Handel

Tafelware

(1.4301, AISI 304)

(1.4401, AISI 316)

- dessiniert
- mustergewalzt
- Rutschhemmende Bleche
- u.a.



# Unser Service – Ihr Vorteil!



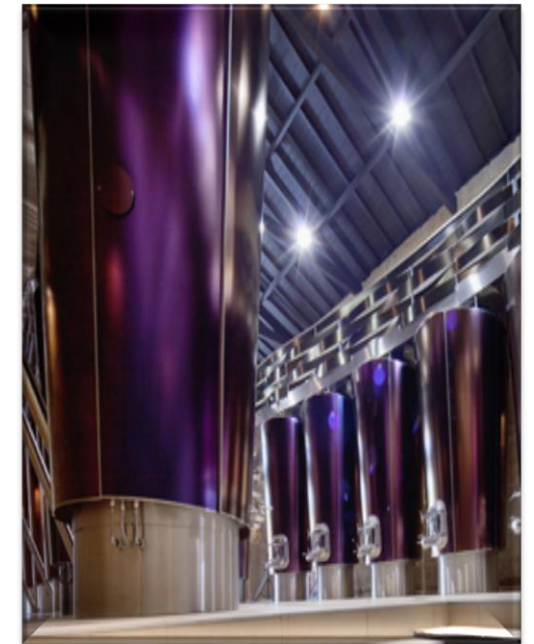
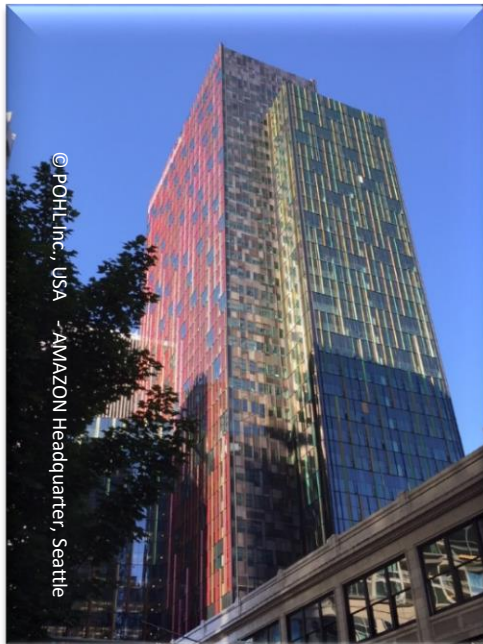
<u>mechanisch</u>	<u>elektro-chemisch</u>	<u>chemisch</u>	<u>physisch</u>
<ul style="list-style-type: none"><li>• Schleifen</li><li>• Spiegelpolieren</li><li>• Bürsten</li><li>• Glasperlenstrahlen, Keramik- u. Korundstrahlen</li><li>• Sonderschliffe</li></ul>	<ul style="list-style-type: none"><li>• Elektropolieren</li><li>• Schutzpolieren</li><li>• Beizen</li><li>• <b>INOX-TEC®</b></li><li>• <b>PEARLTEC®</b></li></ul>	<ul style="list-style-type: none"><li>• Tauchbeizen</li><li>• Sprühbeizen</li><li>• <b>easy2clean - Antifinger</b></li><li>• <b>INOX-SPECTRAL®</b></li><li>• <b>Substitute</b></li></ul>	<ul style="list-style-type: none"><li>• <b>PVD-/ TiN Beschichtung</b></li></ul>
<b><u>HANDEL</u></b>			
Tafelware (1.4301, AISI 304), (1.4401, AISI 316)			
<ul style="list-style-type: none"><li>• Dessiniert</li><li>• u.a.</li></ul>	<ul style="list-style-type: none"><li>• Mustergewalzt</li></ul>	<ul style="list-style-type: none"><li>• Rutschhemmende Bleche</li></ul>	

# Branchen



z.B.

Fassadenbau, Architektur, Ladenbau, Automobilindustrie, Luft- u. Raumfahrttechnik sowie Pharmazie u. Medizintechnik, Lebensmittelindustrie und Küchentechnik, Schiffs-/ Yachtbau, Kunst etc.





# Anwendungsbeispiele

## Farbliche Gestaltung von Edelstahl Rostfrei



### Akzente setzen:

Fassaden, Decken, Wände, Dächer, usw.





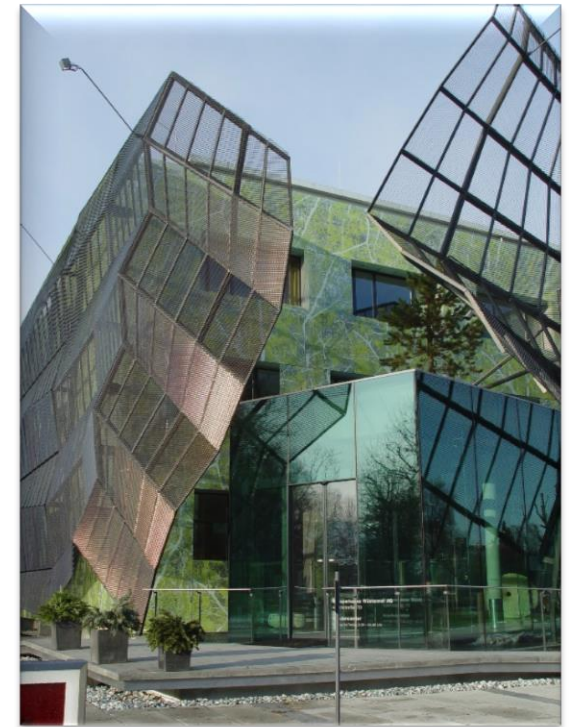
# Anwendungsbeispiele

## Farbliche Gestaltung von Edelstahl Rostfrei



### Akzente setzen:

Fassaden, Decken, Wände, Dächer, usw.



# Anwendungsbeispiele

## Farbliche Gestaltung von Edelstahl Rostfrei



### Außenarchitektur:

Fassaden, Decken, Wände, Dächer, usw.





# Anwendungsbeispiele

## Farbliche Gestaltung von Edelstahl Rostfrei



### Außenarchitektur:

Fassaden, Decken, Wände, Dächer, usw.



# Anwendungsbeispiele

## Farbliche Gestaltung von Edelstahl Rostfrei



### Innenarchitektur:

Aufzüge, Sichtschutz, Geländer, Ladenbau, usw.





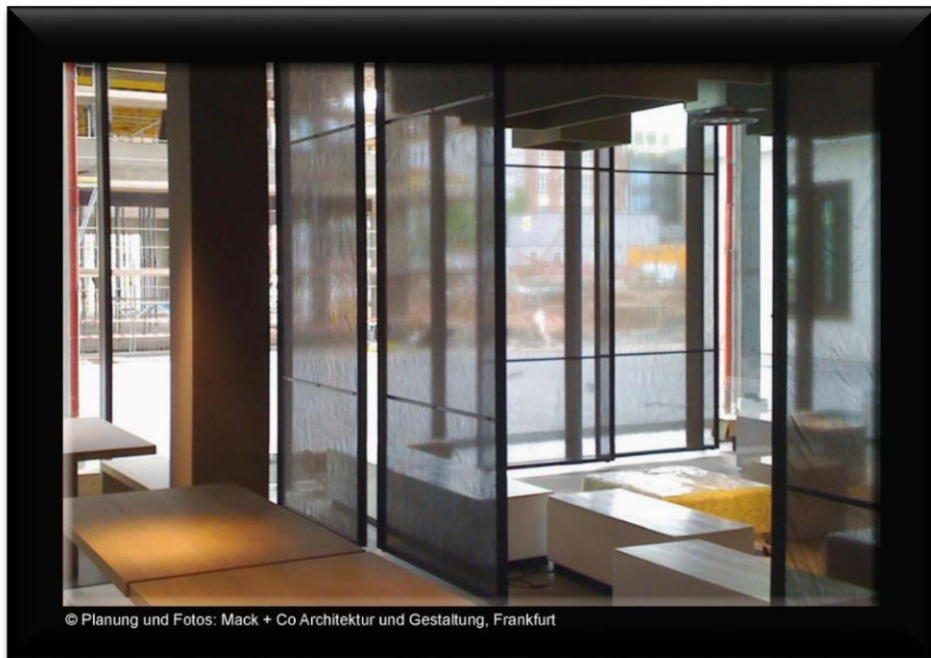
# Anwendungsbeispiele

## Farbliche Gestaltung von Edelstahl Rostfrei

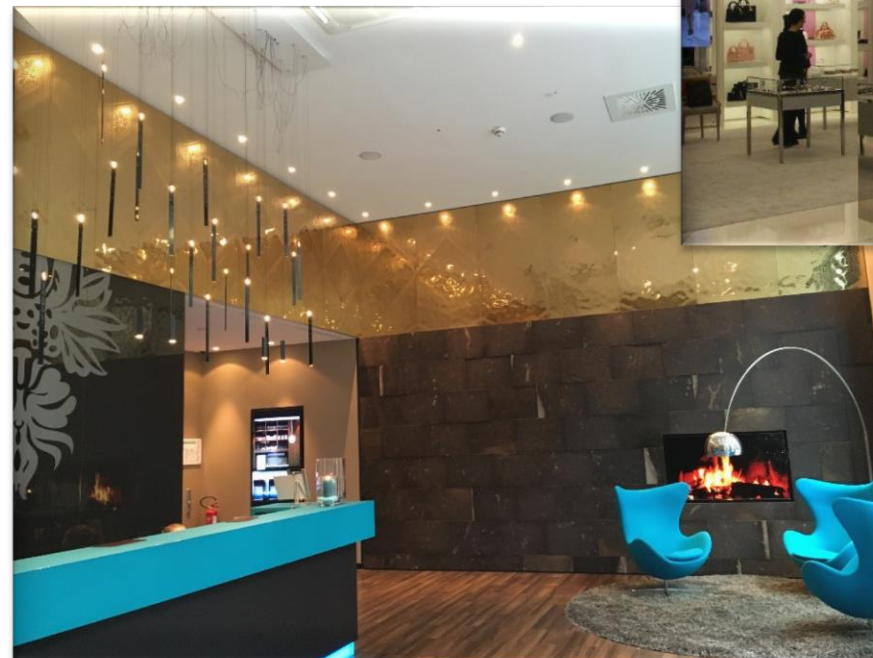


### Innenarchitektur:

Aufzüge, Sichtschutz, Geländer, Ladenbau, usw.



© Planung und Fotos: Mack + Co Architektur und Gestaltung, Frankfurt





# Anwendungsbeispiele

## Farbliche Gestaltung von Edelstahl Rostfrei



### Innenarchitektur:

Aufzüge, Sichtschutz, Geländer, Ladenbau, usw.



# Anwendungsbeispiele

## Farbliche Gestaltung von Edelstahl Rostfrei



### Industrie:

Lebensmittelindustrie, usw.





# Anwendungsbeispiele

## Farbliche Gestaltung von Edelstahl Rostfrei



# Anwendungsbeispiele

## Farbliche Gestaltung von Edelstahl Rostfrei



### Schiffs-/ Yachtbau:





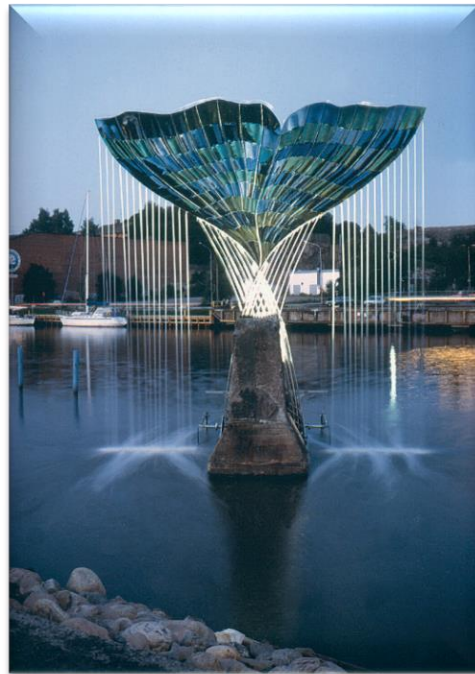
# Anwendungsbeispiele

## Farbliche Gestaltung von Edelstahl Rostfrei



### Kunst:

Gärten, Skulpturen, usw.



# Unser Know-how – Ihr Mehrwert!



**Spezialist für  
Oberflächenveredelung**

**kompetenter Partner**

**individuell und flexible**

**Qualitätssicherheit**

# Vielen Dank für Ihre Aufmerksamkeit!

---

## **INOX-COLOR GmbH & Co. KG**

Dreisteinheumatte 6  
74731 Walldürn

Tel. +49 (0) 6282/9238-0  
Fax +49 (0) 6282/9238-99  
[www.inox-color.com](http://www.inox-color.com)  
[info@inox-color.com](mailto:info@inox-color.com)



## **DESIGNFACTORY GmbH**

Gerhard-Rummler-Str. 2  
74343 Sachsenheim

Tel. +49 (0) 7147/2208-0  
Fax +49 (0) 7147/2208-50  
[www.designfactory-ic.de](http://www.designfactory-ic.de)  
[info@designfactotry-ic.de](mailto:info@designfactotry-ic.de)