

# Vielfalt in Edelstahl Rostfrei

*Oberflächenvielfalt*



## Mustergewalzte Edelstahlbleche

*PATTERNED STAINLESS STEEL SHEET*

### Oberfläche: 2M/Waffelung Nr. 8

*Finish: 2M/goffered plat No. 8*

#### Werkstoffe (Grade)

**1.4301 (AISI 304), 1.4404 (AISI 316L)**

Andere Werkstoffe auf Anfrage

*(other grades available on request)*

#### Abmessungen (Dimensions)

**Standard: 1.250 mm x 2.500 mm**

Auf Anfrage *(available on request)*

bis 2.000 mm Breite und bis 6.000 mm Länge

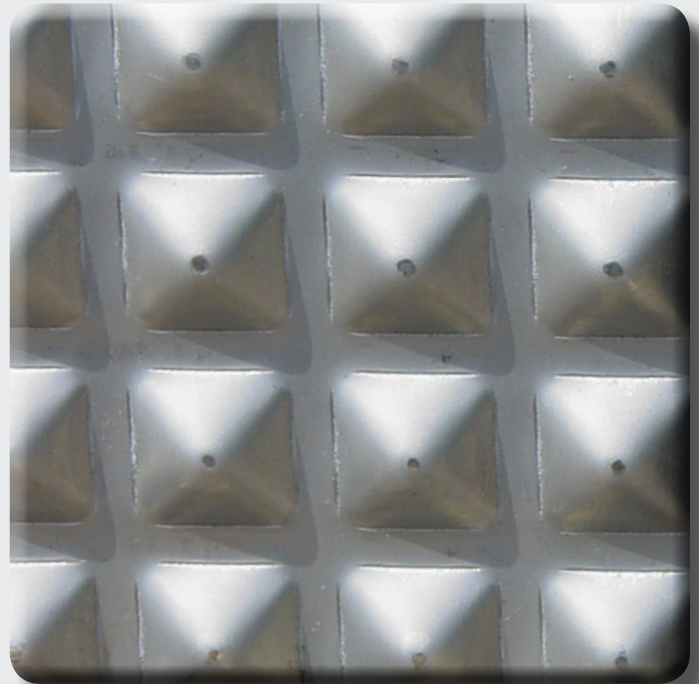
*up to 2.000 mm width and up to 6.000 mm length*

#### Materialdicke (Material thickness)

0,8 bis 2,0 mm

#### Preise und Lieferzeit auf Anfrage

*(prices and delivery time on application)*



## INOX-COLOR GmbH & Co. KG

Industriegebiet V

Dreisteinheumatte 6 • 74731 Walldürn

Postfach 13 52 • 74725 Walldürn

Tel. +49 (0) 62 82/92 38-0 • Fax +49 (0) 62 82/92 38-99

[www.inox-color.com](http://www.inox-color.com) [info@inox-color.com](mailto:info@inox-color.com)